

< 組織図 >

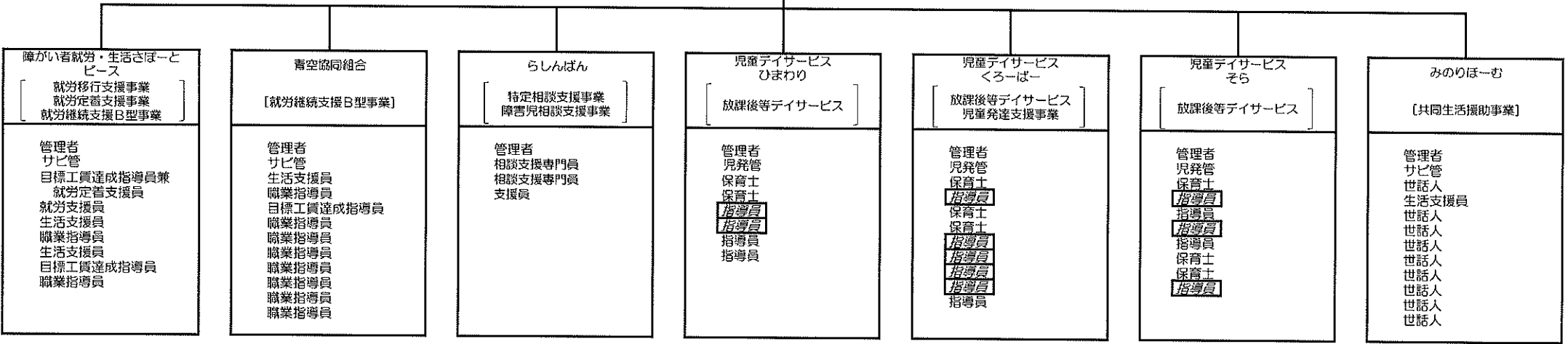
2020年7月3日

| 特定非営利活動法人 みのり福祉会 | | | |
|------------------|------|----|------|
| 理事長 | 立田芳弘 | 理事 | 時田幸江 |
| 副理事長 | 川嶋司朗 | // | 伊藤光子 |
| // | 穴澤悦子 | // | 遠藤富子 |
| 理事 | 長澤隆壽 | 監事 | 野路明生 |
| // | 伊藤澄子 | | |
| // | 持田共子 | | |

統括責任者

事務員

連絡会



(平成21年7月1日 開所)

(平成24年8月1日 開所)

(平成25年2月1日 開所)

(平成22年4月1日 開所)

(平成26年11月1日 開所)

(平成30年4月1日 開所)

みのりほーむ (平成21年4月1日 開所)
 みのりほーむ2 (平成23年2月1日 開所)
 みのりほーむ3 (平成25年7月1日 開所)
 みのりほーむ4 (平成28年4月1日 開所)
 みのりほーむ5 (平成29年5月8日 開所)

※ **指導員** は児童指導員